

VU S voie urbaine Sud

Autopsie d'un projet anachronique

Alors que les travaux continuent,
3 associations nîmoises font le point
sur ce contournement routier qui impacte
lourdement le patrimoine naturel.



Comme d'habitude, lorsqu'on souhaite en savoir plus sur un projet et sur les arbres qu'il menace, l'information est noyée dans des dossiers longs et techniques...

Le GNSA de Nîmes, Nîmes en Transition et Mémoire verte

vous proposent un approche facilitée au travers de ce document illustré.

Ces associations contestent l'**abattage d'arbres sains** pour créer de nouvelles routes, à une époque où le Vivant disparaît et où le climat s'emballe.

Ces arbres seront sacrifiés pour un rond-point.

Ces platanes menacés par le tracé de la Voie Urbaine Sud (VUS) de Nîmes (30) approchent des 90 ans.

Ceux en orange sont de l'autre côté du grillage, mais ils seront abattus.

Un tout jeune micocoulier,
spontané et prometteur.

De l'autre côté de la route, un
peuplier qui n'existera bientôt
plus. Il ne figure même pas sur
les plans.


A ses pieds, une famille de
jeunes peupliers se lève.

Un nid


Route d'Arles



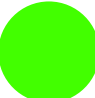
Vue d'ensemble du chantier :

 Aire d'emprise du chantier = zones potentiellement impactées

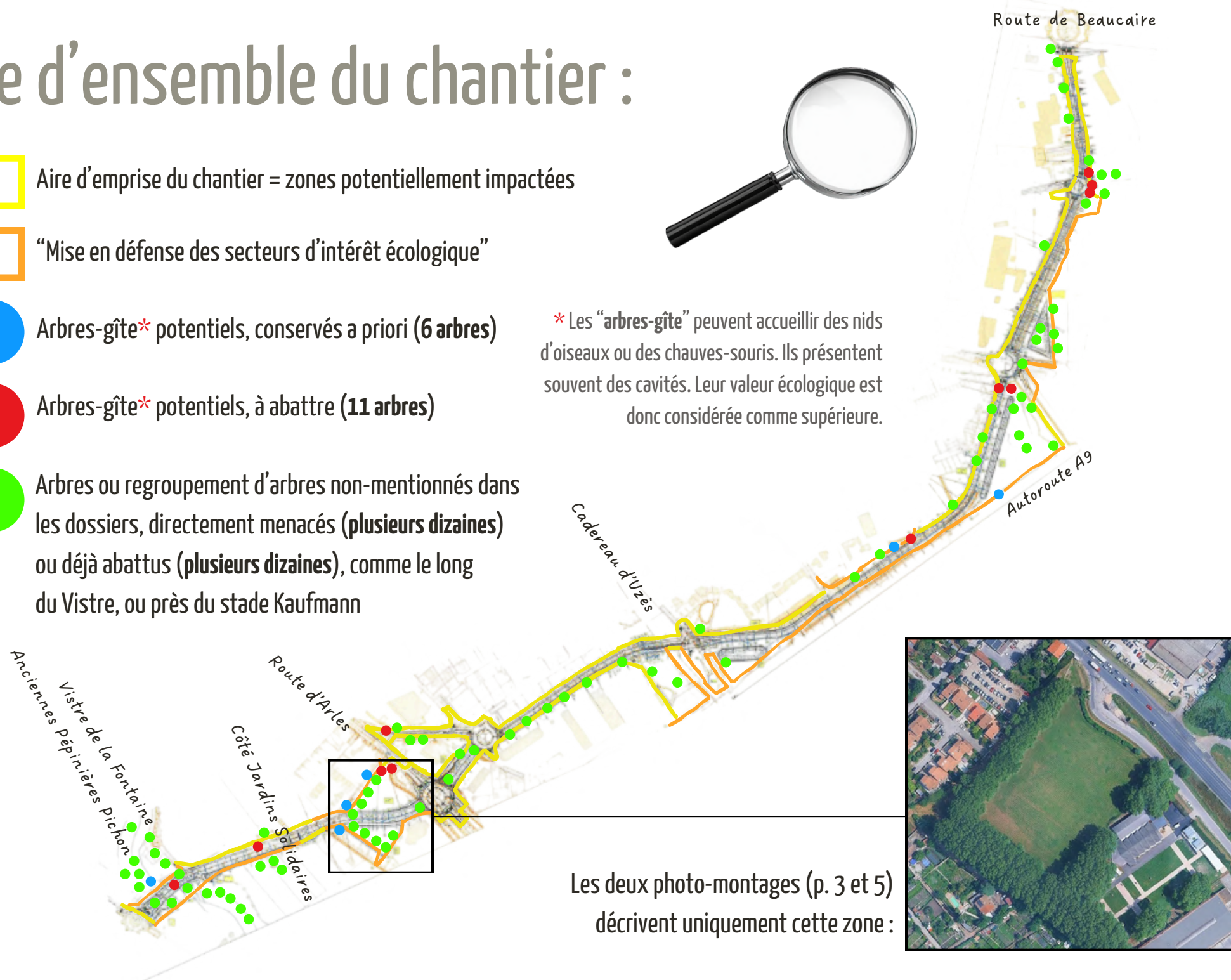
 "Mise en défense des secteurs d'intérêt écologique"

 Arbres-gîte* potentiels, conservés a priori (**6 arbres**)

 Arbres-gîte* potentiels, à abattre (**11 arbres**)

 Arbres ou regroupement d'arbres non-mentionnés dans les dossiers, directement menacés (**plusieurs dizaines**) ou déjà abattus (**plusieurs dizaines**), comme le long du Vistre, ou près du stade Kaufmann

* Les "arbres-gîte" peuvent accueillir des nids d'oiseaux ou des chauves-souris. Ils présentent souvent des cavités. Leur valeur écologique est donc considérée comme supérieure.



Les deux photo-montages (p. 3 et 5) décrivent uniquement cette zone :



Cet espace sera sacrifié pour une route.

La rangée interne est trop proche du bassin de rétention et sera abattue. Les systèmes racinaires de la seconde rangée risquent d'être gravement endommagés.

Les platanes en rouge sont au milieu du tracé

Ceux en orange sont directement menacés, ne serait-ce que par leur système racinaire, et risquent l'abattage.

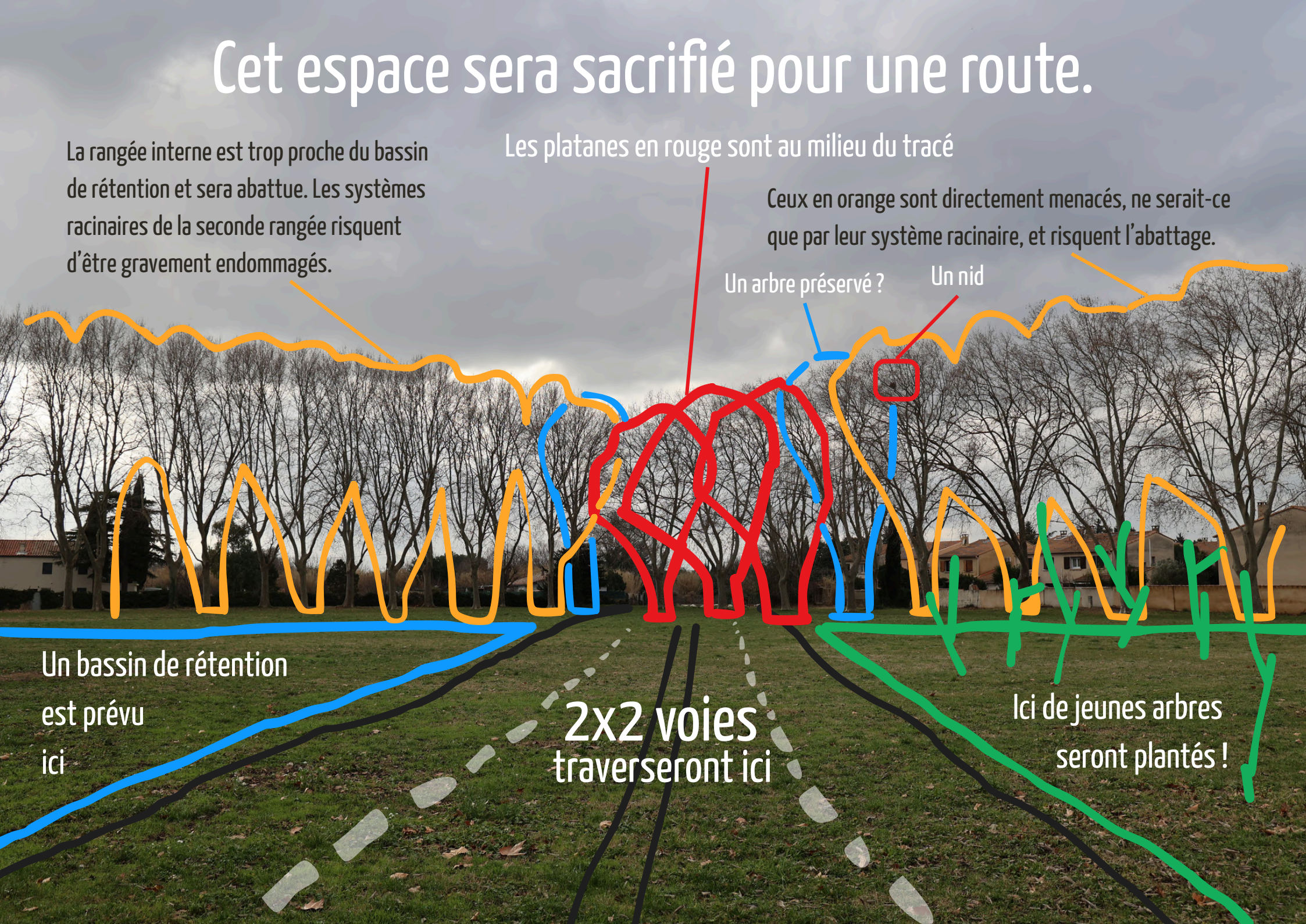
Un arbre préservé ?

Un nid

Un bassin de rétention est prévu ici

2x2 voies traverseront ici

Ici de jeunes arbres seront plantés !



- Beaucoup de surface artificialisée en **zone inondable**
- Une nouvelle source de **bruit, de lumière et de pollution**, qui nuira aux riverains et à la biodiversité
- **La destruction de nombreux habitats naturels**



Les crapauds perdent **10 ha** d'habitat d'hivernation et d'alimentation.



Les lézards perdent **10 ha** d'habitats de reproduction, d'hivernation et d'alimentation.



3 espèces de pipistrelles perdent 11 arbres-gîtes potentiels, et presque **3 ha** de secteur préférentiel de chasse et de corridors de déplacement.

Les **écureuils** perdent 2 ha d'habitats de transit, d'alimentation et de reproduction.



22 espèces d'oiseaux, dont le rouge-gorge et le hibou petit-duc, perdent environ 2,5 ha d'habitats favorables à la reproduction et à l'alimentation.



Les **hérissons** perdent 1,7 ha d'habitat de transit, d'alimentation et de reproduction.



Pour être tenus au courant et savoir
comment agir, contactez-nous par mail :

memoireverte@gmail.com

V U S

oie urbaine ud

